

Dispositifs pour le Contrôle des Émissions de Vapeurs

Événements de conservation
combinés pression et
dépression

Événements de décharge
d'urgence

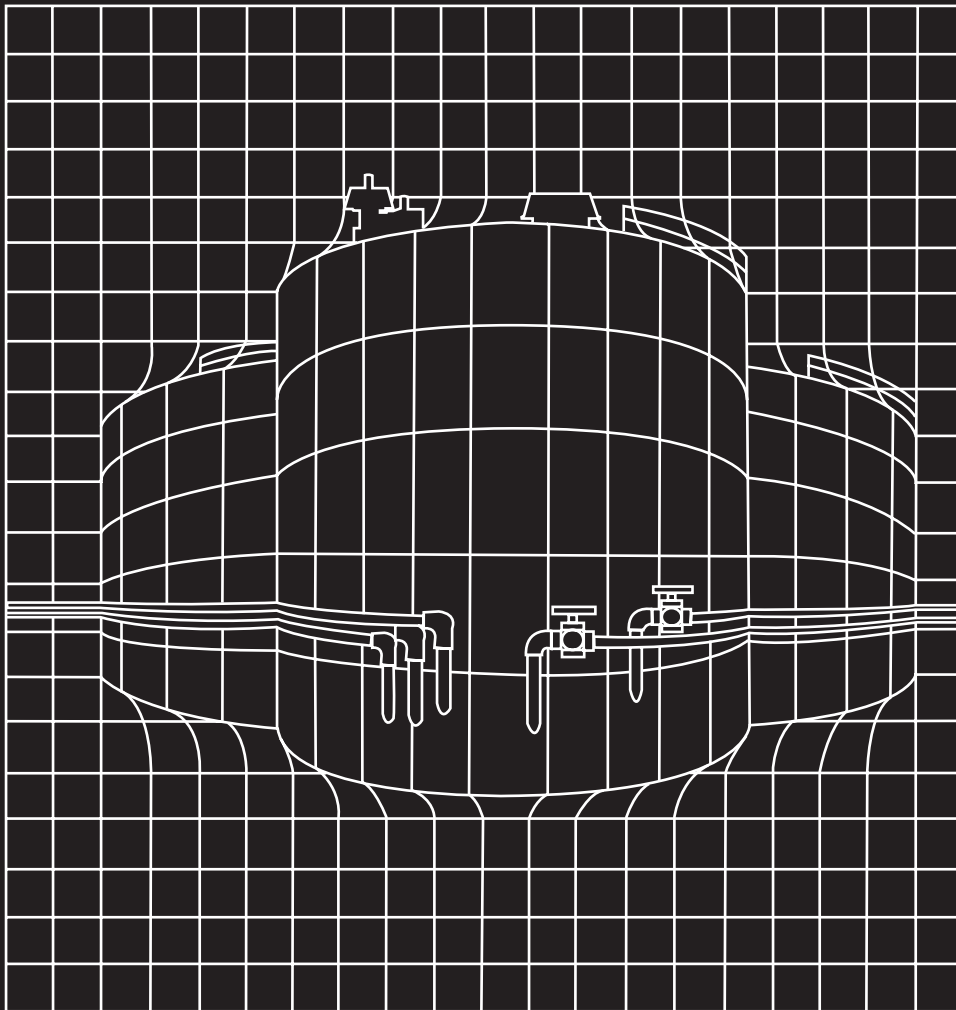
Arrête-flammes

Dispositifs anti-
détonation

Vannes d'inertage de
réservoir

Événements étanches

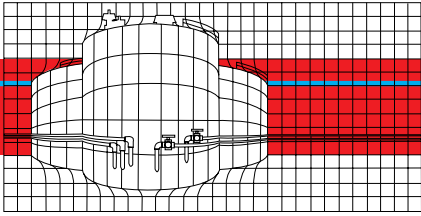
Vannes et événements
spéciaux



 **PROTECTOSEAL®**

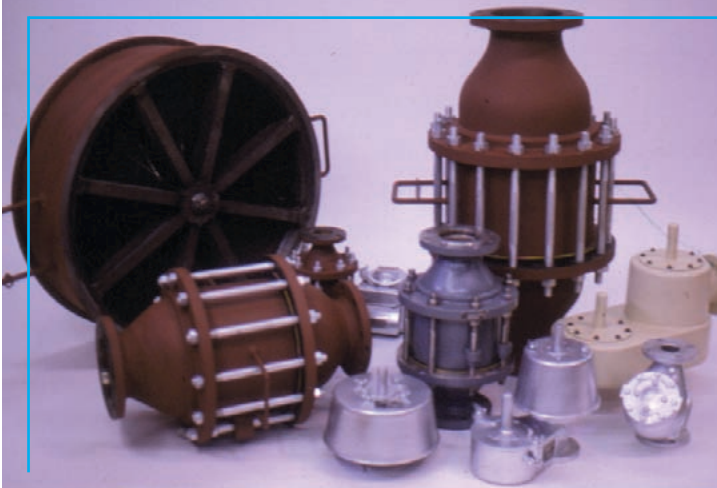
ISO 9001 CERTIFIED

SAFETY WITHOUT COMPROMISE



PROTECTOSEAL®

Dispositifs pour le contrôle des émissions de vapeurs et de la propagation des flammes pour la protection de l'environnement, la sécurité et l'efficacité



Protectoseal a plus de 75 ans d'expérience dans la fourniture de produits et de services pour la protection des réservoirs et le contrôle des émissions de vapeurs. Ceci lui confère une capacité inégalée à répondre aux exigences les plus draconiennes de ses clients. Vous pouvez compter sur Protectoseal, sur ses représentants parfaitement formés et sur son bureau d'études pour fournir la meilleure solution possible pour votre application spécifique.

- **Mise à l'air libre normale** - Les événements de contrôle Protectoseal compensent sûrement et efficacement les changements fréquents de volume des liquides et des vapeurs lors des opérations régulières de remplissage ou de vidange des réservoirs et lors des fluctuations de température.
- **Mise à l'air libre d'urgence** - Nos événements d'urgence assurent la sécurité des installations et du personnel des usines en évitant la mise en surpression des réservoirs basse pression lors d'un incendie.
- **Minimisation des pertes par évaporation** - Des réservoirs de stockage équipés d'événements de conservation Protectoseal évitent la perte de liquides coûteux par évaporation.
- **Réduction des émissions fugitives** - Les événements de réservoir Protectoseal jouent un rôle clé dans la prévention des émissions fugitives de COV (composés organiques volatils). Nos dispositifs brevetés PIN-TECH® maintiennent les émissions fugitives à un niveau inférieur à 500 ppm car ils restent fermés et étanches à la bulle jusqu'à ce que la pression de décharge d'urgence soit atteinte.
- **Prévention des incendies et des explosions** - Notre ligne complète de dispositifs arrête-flamme et anti-détonation empêche efficacement la propagation des fronts de flammes et de détonation dans les circuits contenant des vapeurs inflammables.
- **Isolement des liquides inflammables au moyen d'un gaz inerte** - Les vannes d'inertage de réservoir de Protectoseal maintiennent la pression spécifiée, réduisent le risque d'incendie et minimisent la contamination ou la dégradation chimique dans les réservoirs de stockage.

Le logiciel gratuit PROFLOW II® de Protectoseal pour la sélection de la taille et de l'équipement calcule les débits des événements et arrête-flammes selon les normes API 2000, NFPA 30 et OSHA 1910.106 et indique les débits et pertes de charge pour la plupart des produits Protectoseal.

Ce programme fonctionnant sous Windows 95/98/INT analyse rapidement les données entrées, montre l'incidence des divers paramètres sur le dimensionnement et sélectionne le produit Protectoseal le plus approprié.

Demandez votre exemplaire GRATUIT aujourd'hui même!



Le plus grand choix d'événements d'arrête-flammes et anti détonations: taille, construction, matériaux et traitement



Événements de décharge métalliques à charge par poids - Disponibles en fonte malléable, en acier au carbone, en acier inoxydable, en aluminium en alliage C276, ou en d'autres alliages moins courants tels que le bronze au silicium, le Carpenter (alliage 20) ou le Monel.



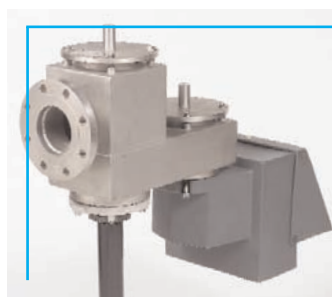
Événements non métalliques à charge par poids - En résine armée de fibre de verre ou en PVC (chlorure de polyvinyle) pour le contrôle des vapeurs agressives ou corrosives. Ces événements ont souvent une longévité supérieure et peuvent être considérés comme une alternative aux événements réalisés en alliages spéciaux.



Événements de décharge à ressort - Pour réservoirs dont la pression en service est comprise entre 0,2 et 1,0 bar effectifs.



Événements et arrête-flammes à double enveloppe pour réchauffage à la vapeur - En option pour de nombreux modèles. Ces dispositifs sont couramment utilisés pour empêcher le gel ou le colmatage sur des réservoirs contenant des vapeurs ayant tendance à cristalliser ou à polymériser lorsque la température ambiante est basse.



Équipements de réservoirs de haute pureté PURE-TECH® - Gamme exclusive d'événements et d'arrête-flammes Protectoseal nettoyés ou construits de façon spéciale pour des applications telles que eau ou produits chimiques très purs, semi-conducteurs et microélectronique, produits pharmaceutiques et cosmétiques. Dans la plupart des cas, des filtres à haute efficacité sont disponibles en option pour garder vos installations à l'abri de toute contamination.

Table des matières

Page 3

Événements de conservation non canalisables

Page 4

Événements de conservation canalisables

Page 5

Événements d'urgence, avec technologie PIN-TECH®

Page 6

Arrête-flammes non canalisables

Page 7

Arrête-flammes canalisables

Page 8

Anti-détonation bidirectionnels

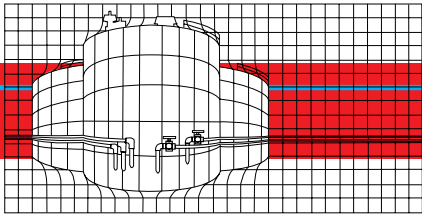
Page 9

Vannes d'inertage et équipements divers

Page 10

Équipements divers

Teflon®, Viton® and Kalrez® sont des marques déposées de E.I. DuPont de Nemours & Co., Inc. Chemraz® est une marque déposée de Green, Tweed & Co. Inc. Kynar® est une marque déposée de Pennwalt Corporation. Monel® est une marque déposée de International Nickel Co.



ÉVÉNEMENTS DE CONSERVATION (montage en bout de ligne)

Pour mise à l'air libre normale en pression et / ou dépression

Série 8540H Événement de conservation combiné pression et dépression à charge par poids, non canalisable

Pour la protection contre la surpression ou la dépression. Les clapets tarés permettent l'entrée d'air et le dégagement des vapeurs lors de la respiration normale du réservoir. Maintient la pression dans le réservoir dans la plage admissible pour éviter toute détérioration.

Tailles : 2" (DN 50) à 12" (DN 300)

Type de brides : ANSI - DIN

Matériaux / Possibilités de construction* :

- Fonte malléable ■ Aluminium ■ Acier inoxydable ■ Alliage C276 ■ PVC
- Résine armée ■ PURE-TECH® ■ A revêtement spécial
- A charge par ressort (série 9540) ■ A double enveloppe pour réchauffage à la vapeur



No. 8542H

Série 830 Événement de conservation combiné pression et dépression à charge par poids avec arrête-flammes intégré

Pour la protection contre la surpression ou la dépression et protection contre la propagation des flammes provenant de l'extérieur. Les clapets tarés permettent l'entrée d'air et le dégagement des vapeurs lors de la respiration normale du réservoir. Maintient la pression dans le réservoir dans la plage admissible pour éviter toute détérioration. L'arrête-flammes est extérieur à l'événement et n'est exposé aux vapeurs que lors de la mise à l'air libre.

Tailles : 2" (DN 50) à 10" (DN 250)

Approuvé FM: 2" - 3" - 4"; Listé UL: 6" - 8" - 10"

Type de brides : ANSI - DIN

Matériaux / Possibilités de construction* :

- Fonte malléable ■ Aluminium ■ Acier inoxydable ■ Alliage C276



No. 832H

Série 6240 Événement casse-vide à charge par poids, non canalisable

Pour les usages nécessitant uniquement une protection contre la dépression. Le clapet taré s'ouvre et se ferme, en ne laissant passer que l'air nécessaire pour éviter une détérioration du réservoir dans des conditions de fonctionnement normales.

Tailles : 2" (DN 50) à 12" (DN 300)

Type de brides : ANSI - DIN

Matériaux / Possibilités de construction* :

- Fonte ductile ■ Aluminium ■ Acier inoxydable ■ Alliage C276 ■ PVC
- Résine armée ■ A revêtement spécial ■ A charge par ressort (série 9240)
- A double enveloppe pour réchauffage à la vapeur



No. 6242

L'événement champignon arrête-flammes Série 670 est décrit page 6.

*Certaines options nécessitent une fabrication spéciale avec délai de livraison plus long. Tous les choix ne peuvent pas être combinés. Consultez votre représentant Protectoseal ou l'usine pour les options non listées.

ÉVÉNEMENTS DE CONSERVATION CANALISABLES

Pour mise à l'air libre normale en pression et / ou dépression

Série 18540 Événement de conservation combiné pression et dépression à charge par poids, canalisable

Pour la protection contre la surpression ou la dépression dans les applications pour lesquelles les vapeurs ne doivent pas être évacuées à l'atmosphère, mais canalisées vers une installation de récupération. Les clapets tarés permettent une entrée d'air et un dégagement de vapeurs lors de la respiration normale du réservoir. En standard, les vapeurs émises sont évacuées par l'intermédiaire d'une bride dont les dimensions correspondent à une taille de plus par rapport à celle de l'entrée afin d'améliorer le débit.

Tailles : 2" (DN 50) à 12" (DN 300) Des brides de même taille sont aussi disponibles.

Type de brides : ANSI - DIN

Matériaux / Possibilités de construction* :

- | | | | |
|---|--|---|---|
| <input type="checkbox"/> Fonte malléable | <input type="checkbox"/> Aluminium | <input type="checkbox"/> Acier inoxydable | <input type="checkbox"/> Alliage C276 |
| <input type="checkbox"/> PVC | <input type="checkbox"/> Résine armée | <input type="checkbox"/> PURE-TECH® | <input type="checkbox"/> A revêtement spécial |
| <input type="checkbox"/> A charge par ressort (série 19540) | <input type="checkbox"/> A double enveloppe pour réchauffage à la vapeur | | |



No. 18542D3

Série 17800 Événement de conservation à charge par poids, canalisable, en pression ou en dépression

Pour la protection contre la surpression ou la dépression dans les applications pour lesquelles les vapeurs ne doivent pas être évacuées à l'atmosphère mais canalisées vers une installation de récupération. En fonction du sens de raccordement, le clapet taré permet l'entrée d'air ou le dégagement de vapeurs lors de la respiration normale du réservoir. En standard, les vapeurs émises sont évacuées par l'intermédiaire d'une bride dont les dimensions correspondent à une taille de plus par rapport à celle de l'entrée afin d'améliorer le débit.

Tailles : 2" (DN 50) à 12" (DN 300) Des brides de même taille sont aussi disponibles

Type de brides : ANSI - DIN

Matériaux / Possibilités de construction* :

- | | | | |
|---|--|---|---|
| <input type="checkbox"/> Fonte malléable | <input type="checkbox"/> Aluminium | <input type="checkbox"/> Acier inoxydable | <input type="checkbox"/> Alliage C276 |
| <input type="checkbox"/> PVC | <input type="checkbox"/> Résine armée | <input type="checkbox"/> PURE-TECH® | <input type="checkbox"/> A revêtement spécial |
| <input type="checkbox"/> A charge par ressort (série 19800) | <input type="checkbox"/> A double enveloppe pour réchauffage à la vapeur | | |



No. 17802D2

Série 8740 Événement régulateur de pression/dépression à charge par poids, intégré aux conduites

Une conception originale rend ces événements particulièrement bien adaptés aux réservoirs installés dans des bâtiments fermés. La tubulure de sortie peut diriger les vapeurs vers une zone appropriée à leur évacuation libre. Les clapets tarés permettent une entrée d'air et un dégagement de vapeurs lors de la respiration normale du réservoir.

Tailles : 2" (DN 50), 3" (DN 80) et 4" (DN 100)

Type de brides : Norme ANSI - DIN

Matériaux / Possibilités de construction* :

- | | | | |
|--|------------------------------------|---|---------------------------------------|
| <input type="checkbox"/> Fonte malléable | <input type="checkbox"/> Aluminium | <input type="checkbox"/> Acier inoxydable | <input type="checkbox"/> Alliage C276 |
| <input type="checkbox"/> A double enveloppe pour réchauffage à la vapeur | | | |



No. 8742

Série 16240 Événement casse-vide à charge par poids, à montage latéral

Pour les usages nécessitant uniquement une protection contre la dépression. Le clapet taré s'ouvre et se ferme, en ne laissant passer que l'air nécessaire pour éviter une détérioration du réservoir dans des conditions de fonctionnement normales.

Tailles : 2" (DN 50) à 12" (DN 300)

Type de brides : Norme ANSI - DIN

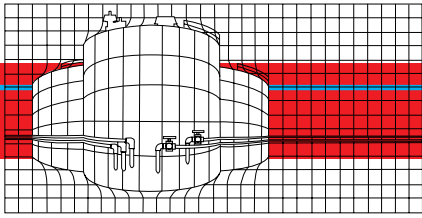
Matériaux / Possibilités de construction* :

- | | | | |
|---|--|---|---------------------------------------|
| <input type="checkbox"/> Fonte malléable | <input type="checkbox"/> Aluminium | <input type="checkbox"/> Acier inoxydable | <input type="checkbox"/> Alliage C276 |
| <input type="checkbox"/> PVC | <input type="checkbox"/> Résine armée | <input type="checkbox"/> A revêtement spécial | |
| <input type="checkbox"/> A charge par ressort (série 19240) | <input type="checkbox"/> A double enveloppe pour réchauffage à la vapeur | | |



No. 16240D2

*Certaines options nécessitent une fabrication spéciale avec délai de livraison plus long. Tous les choix ne peuvent pas être combinés. Consultez votre représentant Protectoseal ou l'usine pour les options non listées.



ÉVÉNEMENTS DE DÉCHARGE D'URGENCE

Pour mise à l'air libre d'urgence pour pression et / ou dépression

Série 7800 Événement de décharge d'urgence à charge par poids

Procure une capacité de décharge d'urgence supérieure à celle offerte par l'événement de conservation en cas d'urgence. Dans des conditions de fonctionnement normales, l'événement reste fermé. En cas d'urgence (incendie) le clapet est soulevé par la surpression créée dans le réservoir. Cela fait chuter la pression et protège le réservoir de toute détérioration due à cette surpression. La refermeture est automatique lorsque la pression dans le réservoir diminue.

Tailles : 2" (DN 50) à 24" (DN 600)

Type de brides : Norme ANSI - DIN

Matériaux / Possibilités de construction* :

- Acier au carbone
- Aluminium
- Acier inoxydable
- A revêtement spécial
- Alliage C276
- Résine armée
- PVC (2" - 8')
- A charge par ressort (série 9800)
- A double enveloppe pour réchauffage à la vapeur



No. 7803H

Série PIN-TECH® Événements d'urgence pour pression ou dépression avec émissions fugitives <500 ppm

Pour la décharge d'urgence en pression ou en dépression dans les applications qui requièrent une étanchéité à la bulle meilleure que 500 ppm afin de réduire les émissions fugitives en conformité avec le code 40 CFR (Code of Federal Regulations). Un joint torique évite toute fuite tant que le point de consigne n'est pas atteint. PIN-TECH® emploie une technologie fiable de tige à flambage contrôlé garantissant une pression d'ouverture précise. Après fonctionnement, la tige déformée peut être facilement remplacée et constitue la preuve que l'ouverture a eu lieu. L'événement peut être instrumenté.

Tailles : 2" (DN 50) à 24" (DN 600)

Type de brides : ANSI - API - DIN

Matériaux / Possibilités de construction* :

- Acier au carbone
- Acier inoxydable
- Alliage C276
- Instrumentation
- Certification



Series 56000

Série 52500 Événement d'urgence en pression ou dépression à charge par poids, formant trou d'homme

Pour la décharge d'urgence en cas de surpression excessive et éventage normal en dépression lorsqu'il est installé sur la bride de trou d'homme d'un réservoir de stockage. En cas de surpression, le couvercle se soulève juste assez pour faire chuter la pression nominale dans le réservoir. Il se referme automatiquement lorsque la pression dans le réservoir diminue.

Tailles : 16" (DN 400) à 24" (DN 600)

Type de brides : ANSI - API - DIN

Matériaux / Possibilités de construction* :

- Acier au carbone
- Aluminium
- Acier inoxydable
- Alliage C276
- A revêtement spécial



No. AXCS52524API

Séries 53300 et 51600 Événements d'urgence à charge par poids, formant tampons de trou d'homme

Pour la décharge d'urgence en cas de surpression excessive et un accès commode pour le nettoyage du réservoir lorsqu'il est installé sur la bride de trou d'homme d'un réservoir de stockage. En cas d'urgence (incendie) l'événement s'ouvre en grand pour permettre la libération des vapeurs et empêcher la mise en surpression du réservoir. Le couvercle des événements de la série 53300 est attaché à la base par un câble. La remise en place du couvercle est manuelle. Les événements de la série 51600 ont un couvercle à contrepoids qui permet sa refermeture automatique et autorise des réglages de pression plus élevés.

Tailles : 16" (DN 400) à 24" (DN 600)

Type de brides : ANSI - API - DIN

Matériaux / Possibilités de construction* :

- Acier au carbone
- Aluminium
- Acier inoxydable
- Résine armée (série 53300 seulement)
- Alliage C276
- A revêtement spécial
- A charge par ressort
- A double enveloppe pour réchauffage à la vapeur (base seulement)



No. AXCS3316ASA

No. AXCS51620API

ARRÊTE-FLAMMES D'EXTRÉMITÉ

Pour des déflagrations non confinées

Série 860 Arrête-flammes d'extrémité à plaques parallèles

Protège le volume du réservoir contenant les vapeurs contre toute source d'inflammation provenant de l'extérieur. Les boulons à œil et écrous papillons largement dimensionnés permettent un accès aisé à l'élément d'arrête-flammes pour un contrôle et un entretien faciles. Un élément de rechange peut être rapidement installé pour préserver le réservoir pendant l'entretien de l'élément d'origine.

Tailles : 2" (DN 50) à 8" (DN 200)

Raccordement : Taroudage NPT en 2", 3", 4" (DN 50, 80, 100)

Brides : ANSI - DIN pour 6" et 8" (DN 150 et 200)

Matériaux / Possibilités de construction*:

- Fonte malléable
- Aluminium
- Acier inoxydable
- Alliage C276



No. 862B

Série 670 Événement champignon avec arrête-flammes circulaire

Se monte à l'extrémité d'un tuyau de mise à l'air libre d'un réservoir. Les vapeurs peuvent s'évacuer dans l'atmosphère et l'air peut pénétrer dans le réservoir à travers les plaques de l'arrête-flammes. En cas de feu extérieur, l'arrête-flammes assure la protection anti-incendie des vapeurs contenues dans le réservoir.

Tailles : 1" (DN 25) à 4" (DN 100)

Listé UL: 1" - 2"

Montage : Taroudé NPT

Matériaux / Possibilités de construction*:

- Aluminium
- Acier inoxydable



No. 671

Séries 27000, 29000, 31000 Arrête-flammes d'extrémité en métal gaufré

Débit d'air maximum et fonctionnement efficace, protection anti-incendie et faible coût d'entretien. Se montent à l'extrémité d'un tuyau permettant l'évacuation des vapeurs dans l'atmosphère et l'entrée d'air dans le réservoir au travers d'éléments métalliques en acier inoxydable gaufré. Ils sont homologués pour les vapeurs suivantes, tels que définis à l'article 500 du code NEC (National Electric Code):

Série 27000 de 2" (DN 50) à 16" (DN 400), pour les vapeurs du groupe D généralement équivalent au groupe IIA de l'IEC (International Electrotechnical Commission)

Série 29000 de 2" (DN 50) à 10" (DN 250), pour les vapeurs des groupes D et C généralement équivalents aux groupes IIA et IIB de l'IEC.

Série 31000 de 2" (DN 50) et 3" (DN 80), pour les vapeurs des groupes D, C et B généralement équivalents aux groupes IIA, IIB et IIC de l'IEC

Type de brides : ANSI - DIN

Matériaux / Possibilité de construction*:

- Acier au carbone
- Acier inoxydable
- Alliage C276

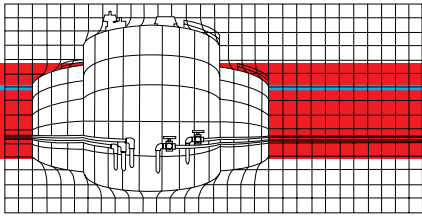


No. C29002

Les événements de conservation avec arrête-flammes de la série 830 sont décrits à la Page 3.

Reportez-vous à la Page 7 pour les arrête-flammes intégrés aux conduites des séries 4950 et 30000 qui peuvent aussi être utilisés à l'extrémité des conduites.

*Certaines options nécessitent une fabrication spéciale avec délai de livraison plus long. Tous les choix ne peuvent pas être combinés. Consultez votre représentant Protectoseal ou l'usine pour les options non listées.



ARRÊTE-FLAMMES CANALISABLES

Pour les déflagrations confinées de faible portée ou subsoniques et les déflagrations non confinées

Série 4950 Arrête-flammes d'extrémité à plaques parallèles canalissables ou d'extrémité

Pour installation dans les tuyaux de mise à l'air libre ouverts ou en amont d'un événement de conservation non canalisé. Empêchent la propagation de fronts de flammes de l'extérieur vers l'intérieur du réservoir. Une conception originale permet de retirer l'élément arrête-flammes sans déposer de l'appareil complet. Convient aux vapeurs du groupe D, telles que les vapeurs d'essence et de méthane, selon l'article 500 du code NEC, généralement équivalent au groupe IIA de l'IEC. Veuillez nous consulter pour connaître la distance maximum admissible à partir de l'extrémité d'un tuyau ouvert.

Tailles 1" (DN 25) à 12" (DN 300)

Approuvé FM: 1" à 12"; Listé UL: 1" à 10"

Type de brides : ANSI - DIN

Matériaux / Possibilités de construction* :

- Fonte malléable
- Aluminium
- Acier inoxydable
- Alliage C276

Série 30000 Arrête-flammes d'extrémité en métal gaufré canalissable ou d'extrémité

Pour installation dans les tuyaux de mise à l'air libre ouverts. Empêchent la propagation de fronts de flammes depuis l'ouverture extérieure vers l'intérieur du réservoir. L'élément de métal gaufré procure un écoulement direct et minimise les chutes de pression et le risque de colmatage. Convient pour un montage horizontal ou vertical. Adaptés aux vapeurs du groupe D, telles que l'essence et le méthane, selon l'article 500 du code NEC, généralement équivalent au groupe IIA de l'IEC. Veuillez nous consulter pour connaître la distance maximale admissible à partir de l'extrémité d'un tuyau ouvert.

Tailles 6" (DN 150) à 12" (DN 300)

Type de brides : ANSI - DIN

Matériaux / Possibilités de construction* :

- Acier au carbone
- Aluminium
- Acier inoxydable
- Alliage C276



Les dispositifs anti-détonation bidirectionnels des séries 25000 et 26000, qui conviennent aussi à des déflagrations confinées ou non confinées, sont décrits à la page 8.

**Certaines options nécessitent une fabrication spéciale avec délai de livraison plus long. Tous les choix ne peuvent pas être combinés. Consultez votre représentant Protectoseal ou l'usine pour les options non listées.*

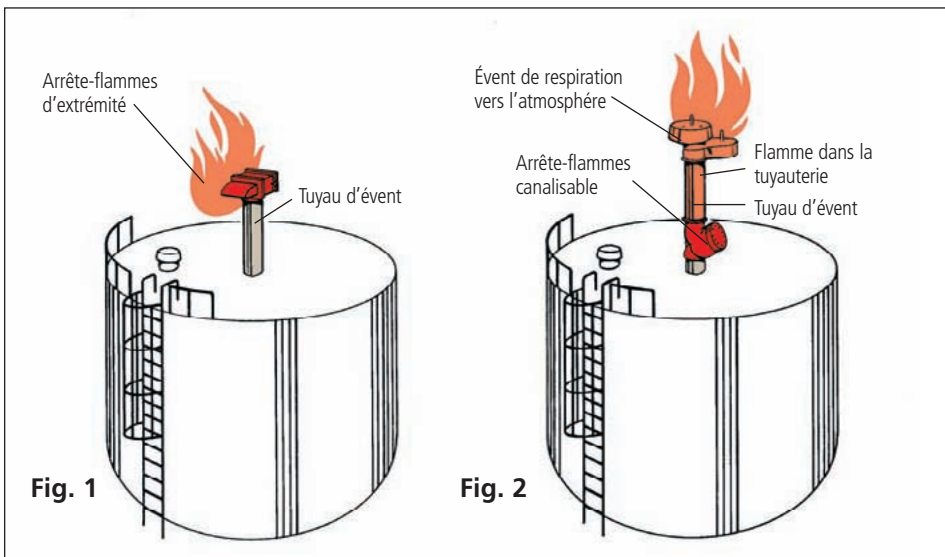


Fig. 1 - Un arrête-flammes d'extrémité permet la respiration normale du réservoir tout en empêchant un retour de flamme ou une déflagration non confinée, c'est-à-dire un front de flamme se déplaçant dans un espace non limité à une vitesse inférieure à celle du son, dans la conduite vers le réservoir contenant des vapeurs.

Fig. 2 - Les arrête-flammes canalissables sont habituellement montés directement en amont des événements de conservation, ou sont montés sur des tuyauteries d'événements ouvertes de faible longueur. Ce type d'arrête-flammes est conçu et testé pour résister à une "déflagration confinée", c'est-à-dire à un front de flamme se déplaçant dans un espace confiné, comme les parois d'une conduite ou le corps d'un événement, à une vitesse inférieure à celle du son.

DISPOSITIFS ANTI-DÉTONATION BI-DIRECTIONNELS

Pour les détonations stables ou instables et les déflagrations confinées et non confinées

Séries 25000 et 26000 Dispositifs anti-détonation bidirectionnels

Conçus** pour résister et stopper des déflagrations confinées ou non confinées et des détonations stables ou instables. Nécessaires pour assurer la sécurité dans les tuyauteries longues et complexes telles que celles que l'on trouve dans les circuits de récupération de vapeurs ou de réservoirs reliés par collecteurs. Ces dispositifs d'arrêt sont bidirectionnels, c'est-à-dire qu'ils sont capables de stopper une flamme ou une détonation provenant de l'une ou de l'autre direction du circuit de tuyauteries. Les éléments internes en métal gaufré du dispositif d'arrêt sont faciles à déposer et à nettoyer, ce qui permet l'installation d'un élément de remplacement pendant les opérations d'entretien pour une protection positive permanente. Des piquages filetés ou à brides peuvent être fournis en option pour raccorder les tubulures d'évacuation, prises de pression ou sondes de température si nécessaire. Ils sont homologués pour les vapeurs suivants, tels que définis à l'article 500 du code NEC :

Série 25000, de 2" (DN 50) à 24" (DN 600) pour les vapeurs du groupe D, généralement équivalent au groupe IIA de l'IEC.

Série 26000, de 2" (DN 50) à 12" (DN 300) pour les vapeurs des groupes D et C, généralement équivalents aux groupes IIA et IIB de l'IEC

Type de brides : Norme ANSI - DIN

Matériaux / Possibilités de construction* :

- Acier au carbone
- Acier inoxydable
- Alliage C276
- Raccords en option



** Les dispositifs anti-détonation de Protectoseal ont été soigneusement testés et sont homologués par les laboratoires indépendants et les organismes de certification les plus respectés dans le monde. Ces produits ont été homologués ou ont été recettés par les organismes suivants : Underwriters' Laboratories (UL), Underwriters' Laboratories of Canada (ULC), Factory Mutual Research (FM), United States Coast Guard (USCG), Federal Institute for Physics and Technology (PTB) et Central Institute of Mining "Barbara" Experimental Coal Mine. Veuillez nous contacter pour avoir plus de détails sur les homologations.

*Certaines options nécessitent une fabrication spéciale avec délai de livraison plus long. Tous les choix ne peuvent pas être combinés. Consultez votre représentant Protectoseal ou l'usine pour les options non listées.

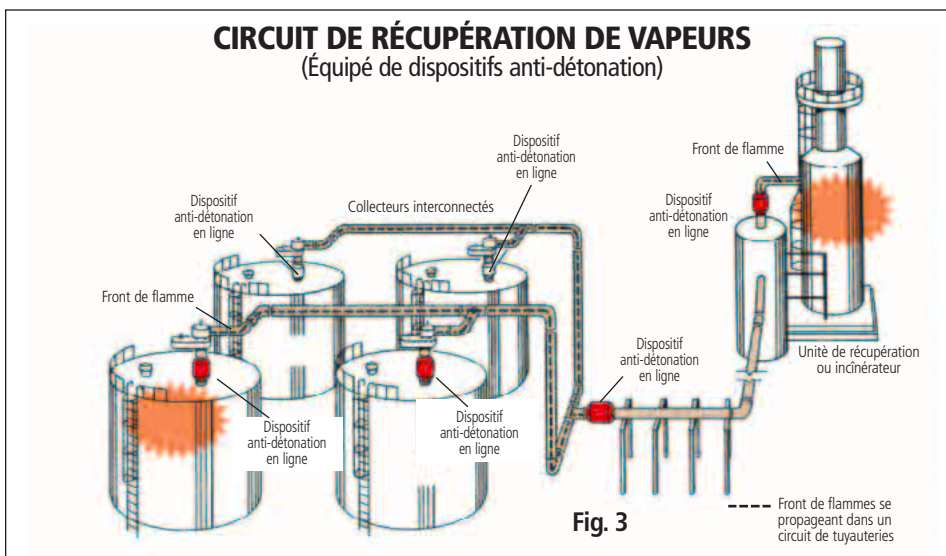
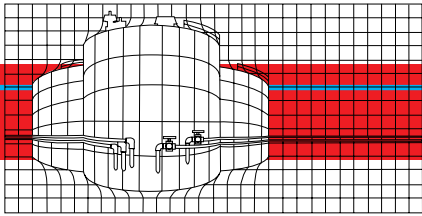


Fig 3 - Lorsque des dispositifs anti-détonation sont correctement installés dans un circuit de récupération de vapeurs interconnecté comme représenté sur l'illustration, les fronts de flamme peuvent être stoppés de manière sûre, que l'allumage se produise au niveau du dispositif de destruction des vapeurs, une torche dans le cas présent, ou dans le réservoir de stockage.



Séries 20 et 30 Vannes d'inertage de réservoir

Moyen efficace pour injecter un gaz d'inertage dans le volume occupé par les vapeurs dans un réservoir de stockage de liquide. La vanne régule le débit d'un gaz inerte pressurisé (le plus souvent de l'azote) introduit dans le volume d'un réservoir occupé par les vapeurs. Lorsque la pression dans le réservoir tombe au-dessous d'une valeur prédéterminée la vanne d'inertage s'ouvre et permet l'introduction de gaz inerte dans le volume occupé par les vapeurs. Elle se ferme dès que la pression dans le réservoir est remontée à la valeur correcte. Une utilisation correcte de la vanne peut éviter toute entrée d'air par les événements de conservation. Réduisent l'exposition du contenu du réservoir à l'oxygène et à l'humidité.

La vanne d'inertage pilotée de la Série 20 est dotée d'une entrée/sortie 1" à filetage NPT et est adaptée aux pressions de gaz inerte allant de 1,38 bar à 13,8 bar; pour des débits importants

La vanne d'inertage pilotée de la Série 30 est dotée d'une entrée/sortie 1/2" à filetage NPT et est adaptée aux pressions de gaz inerte allant de 0,69 bar à 13,8 bar pour des débits plus réduits

Tailles : 2" (DN 50) à 24" (DN 600)

Type de brides : Norme ANSI - DIN

Matériaux / Possibilités de construction* :

- Acier inoxydable



Series 20



Series 30

Série 660 Vanne d'évacuation d'eau

Conçue pour évacuer l'eau accumulée au fond des réservoirs de stockage de liquides. De conception antigel originale, ce dispositif est réalisé avec un véritable corps traversant. Assure un débit maximum ainsi qu'une évacuation totale.

Tailles : 2" (DN 50) à 6" (DN 150)

Type de brides : Norme ANSI - DIN

Matériaux / Possibilités de construction* :

- Acier au carbone



No. 664F

Série 782 Sécheur d'air

Méthode simple et efficace pour éliminer l'humidité en excès dans l'air entrant dans des réservoirs de stockage du fait de leur respiration. L'air entrant doit passer à travers une charge de 13,6 Kg de produit déshydratant silicagel. Le dispositif comprend un témoin d'humidité intégré. Convient pour des applications ne nécessitant pas des systèmes coûteux tels que séchage d'air centralisé ou inertage.

Tailles : 2" (DN 50) à 3" (DN 75)

Type de brides : Norme ANSI - DIN

Matériaux / Possibilités de construction* :

- Acier au carbone
- Acier inoxydable



No. 782T3

*Certaines options nécessitent une fabrication spéciale avec délai de livraison plus long. Tous les choix ne peuvent pas être combinés. Consultez votre représentant Protectoseal ou l'usine pour les options non listées.

ET ÉQUIPEMENTS DIVERS

Série 3000 Vanne de sécurité interne

Pour les réservoirs qui doivent être équipés de vannes qui se ferment automatiquement en cas d'incendie. Cette vanne référencée par les Underwriters' Laboratories se ferme automatiquement lorsqu'un lien fusible fond à 71°C. Le modèle standard peut être équipé de brides ou être fileté et comporte une vanne de contournement pour l'égalisation des pressions.

Tailles : 2" (DN 50) à 24" (DN 600)

Listé UL: 2" à 16"

Type de brides : Norme ANSI - DIN

Matériaux / Possibilités de construction* :

- Acier au carbone
- Acier inoxydable



No. C3002F3

Série 7300 Vanne anti-débordement

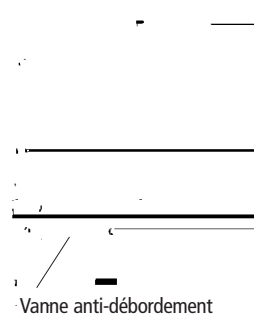
Pour montage sur les tuyaux de trop-plein des réservoirs de stockage. Ce dispositif évite le recours à un évent dans le volume gazeux d'un réservoir. En faisant varier le poids sur le levier, on peut modifier le point d'ouverture du clapet.

Tailles : 2" (DN 50) à 24" (DN 600)

Type de brides : Norme ANSI - DIN

Matériaux / Possibilités de construction* :

- Acier au carbone
- Acier inoxydable
- Alliage C276



Vanne anti-débordement



No. 7304D

Séries 40000, 41000 et 42000 Indicateurs de niveau de liquide

Pour le jaugeage des niveaux de liquide des réservoirs de stockage à toit fixe ou flottant. Convient pour l'huile, l'eau, les solvants et de nombreux autres liquides. Procurent un moyen économique pour effectuer un jaugeage précis des niveaux de liquides avec un entretien limité. Les modèles 40000 et 41000 sont des indicateurs utilisant une règle extérieure graduée en unités métriques ou impériales; avec chiffres grands et lisibles. Le modèle 42000 est un indicateur automatique de niveau à lecture par cadran et compteur.



Series 40000

Series 42000B



Tampons de jauge, Séries 4970D/5960D et 4960D/4980D

Procurent un accès facile au contenu du réservoir pour jaugeage ou prise d'échantillons. La possibilité de verrouillage du modèle 4970D convient aux réservoirs d'opération est inférieure à 208 mbar.

Tailles : 2" (DN 50) à 10" (DN 250)

Approuvé FM: 4", 6", 8", Listé UL: Séries 4960D/4980D 4", 6", 8"

Type de brides : Norme ANSI - DIN

Matériaux / Possibilité Listé UL: Séries 4960D/4980D 4", 6", 8"

Type de brides : Norme ANSI - DIN

Matériaux / Possibilité de construction* :

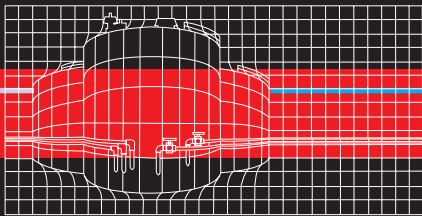
- Acier au carbone
- Aluminium
- Acier inoxydable



No. AX4984D

No. AX4974D

*Certaines options nécessitent une fabrication spéciale avec délai de livraison plus long. Tous les choix ne peuvent pas être combinés. Consultez votre représentant Protectoseal ou l'usine pour les options non listées.



PROTECTOSEAL®

225 W. Foster Avenue
Bensenville IL 60106-1690
Phone: (630) 595-0800
Fax: (630) 595-8059
E-mail: info@protectoseal.com
Web Site: www.protectoseal.com

Les produits qu'il vous faut... au moment et à l'endroit où vous en avez besoin

Les événements et les accessoires Protectoseal pour réservoirs de stockage sont vendus et entretenus par un réseau de représentants techniquement compétents à travers les États-Unis, le Mexique, le Canada, l'Europe, le Proche et le Moyen Orient et dans l'ensemble du monde industriel. Dans votre région, un représentant Protectoseal est à votre disposition pour répondre à vos besoins en matière de contrôle d'émission des vapeurs et de protection. Appelez-nous au 1-630/ 595-0800 ou visitez notre site web à l'adresse www.protectoseal.com si vous souhaitez obtenir le nom et l'adresse du représentant commercial Protectoseal de votre région.

Événements de conservation combiné pression et dépression à charge par poids

Les clapets tarés permettent l'entrée d'air et le dégagement des vapeurs lors de la respiration normale du réservoir.



Événements de conservation canalisables

Les clapets tarés permettent une entrée d'air et un dégagement de vapeurs lors de la respiration normale du réservoir.



Événements de décharge d'urgence

Procure une capacité de décharge d'urgence supérieure à celle offerte par l'événement de conservation en cas d'urgence.



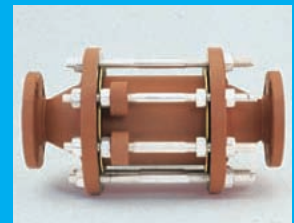
Arrête-flammes

Protège le volume du réservoir contenant les vapeurs contre toute source d'inflammation provenant de l'extérieur.



Dispositifs anti-détonation

Conçus pour résister et stopper des déflagrations confinées ou non confinées et des détonations stables ou instables.



Vannes d'inertage de réservoir

Moyen efficace pour injecter un gaz d'inertage dans le volume occupé par les vapeurs dans un réservoir de stockage de liquide.

